

Anleitung

SARAGOSSA

Dreieckstuch im Flechtmuster

Schwierigkeitsgrad:



Nadelstärke:



3 - 4

Qualität:

Saragossa (Gründl)
50 % Baumwolle
50 % Polyacryl
250 g / 1000 m



1 x

Größe:

ca. 200 cm x 67 cm

Verbrauch: ca. 250 g,
Fb. 07 (Frühlingsfrische color)

Muster:

kraus rechts: *Hin- und Rückr.:* zwischen den RM re M str.

Randmaschen: am Reihenanfang wie zum re str. abh., am Reihende re str.

Zunahmen: (i. j. Hinr.) bis 2 M vor Reihende str., aus der vorletzten M, 1 M re und 1 M re verschr. heraus str., 1 RM

Abnahmen: (i. j. Hinr.) bis 3 M vor Reihende str., die 2 M vor der RM re zus. str., 1 RM

Flechtmuster: (siehe Strickschrift) gezeichnet sind die Hin- und Rückr.

Rapport (= grau unterlegte Fläche (= 10 M + 12 R)) stets wdh., zugenommene M ins Muster einfügen

Maschenprobe: (Flechtmuster)

26 M x 34 R = 10 cm x 10 cm

Anleitung:

Das Dreieckstuch wird quer gestrickt. Das Knäuel wiegen und etwas weniger als die Hälfte des Knäuels bis zur Tuchmitte verarbeiten.

3 M und 2 RM anschlagen und kraus rechts str., beginnen mit einer Rückr.. Ab der 4. R (= Hinr.) i. j. Hinr. zun. bis 13 M auf der Nadel sind.

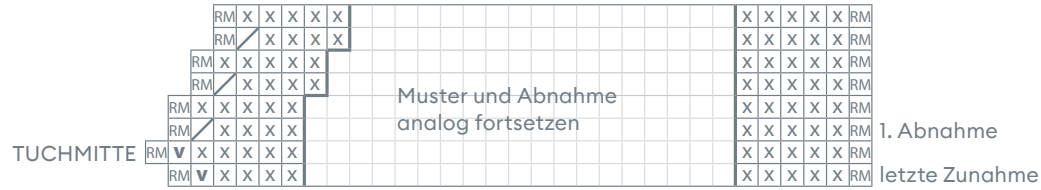
Ab der 18. R mit dem Flechtmuster beginnen (siehe Strickschrift): 1 RM, 5 M kraus rechts, 1 M glatt rechts, 4 M kraus rechts, 1 Zun. (= aus einer M 1 M re und 1 M re verschr. heraus str.), 1 RM. Nach Strickschrift weiterarbeiten und in der 1. Hälfte des Dreiecktuches die Zunahmen i. j. Hinr. stets wdh..

Ab der Tuchmitte (ca. 100 cm) i. j. Hinr. Abnahmen str., bis noch 12 M übrig sind. Nun kraus rechts str. und weiter abn., bis noch 5 M übrig sind. Noch 3 R re M str., dann die M abk., dabei re M str..

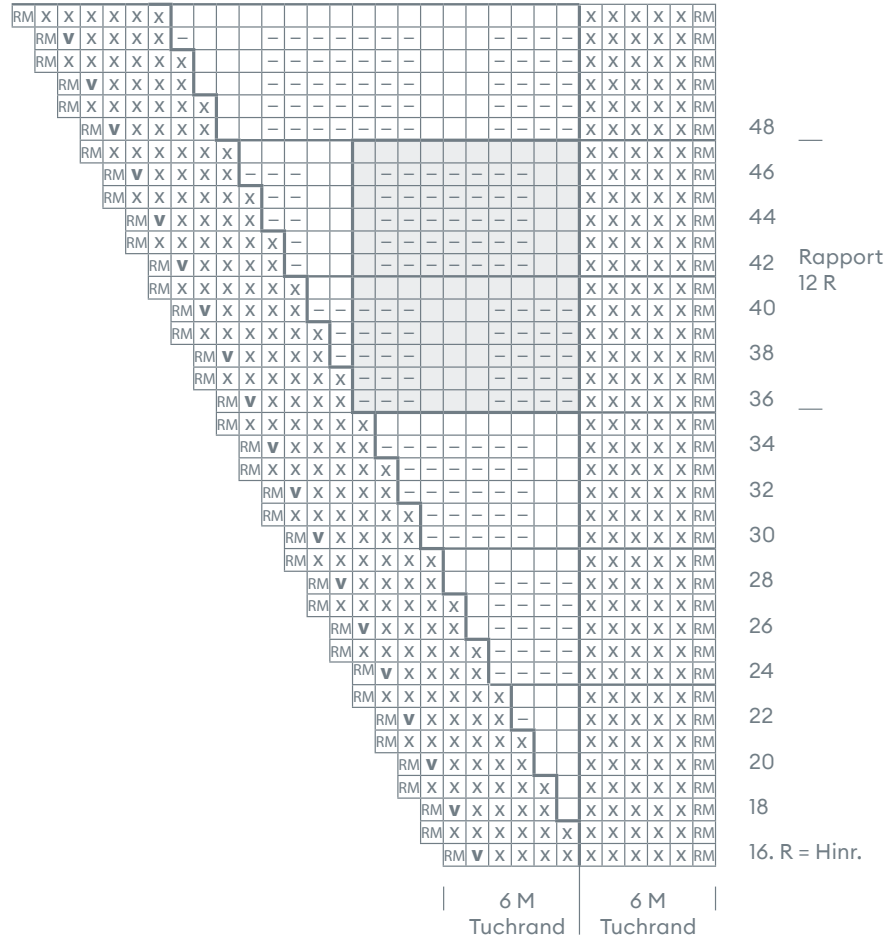
Abkürzungen:

- Fb. = Farbe(n)
- M = Masche(n)
- RM = Randmasche(n)
- R = Reihe(n)
- Hinr. = Hinreihe(n)
- Rückr. = Rückreihe(n)
- re = rechts
- li = links
- str. = stricken
- wdh. = wiederholen
- abh. = abheben
- abk. = abketten
- i. j. = in jeder
- zun. = zunehmen
- abn. = abnehmen
- zus. = zusammen
- verschr. = verschränkt
- Zun. = Zunahme(n)

Strickschrift:



Muster und Zunahmen analog fortsetzen



1. Hälfte des Dreieckstuchs

M sind gezeichnet wie sie auf der Vorderseite scheinen

- = 1 M glatt rechts, Hinr.: re M, Rückr. li M
- = 1 M glatt links, Hinr.: li M, Rückr.: re M
- = 1 M kraus rechts, Hinr. + Rückr.: re M
- = Zunahmen, aus 1 M, 1 M re + 1 M re verschr. heraus str.
- = 2 M re zus. str.
- = 1 Randmasche